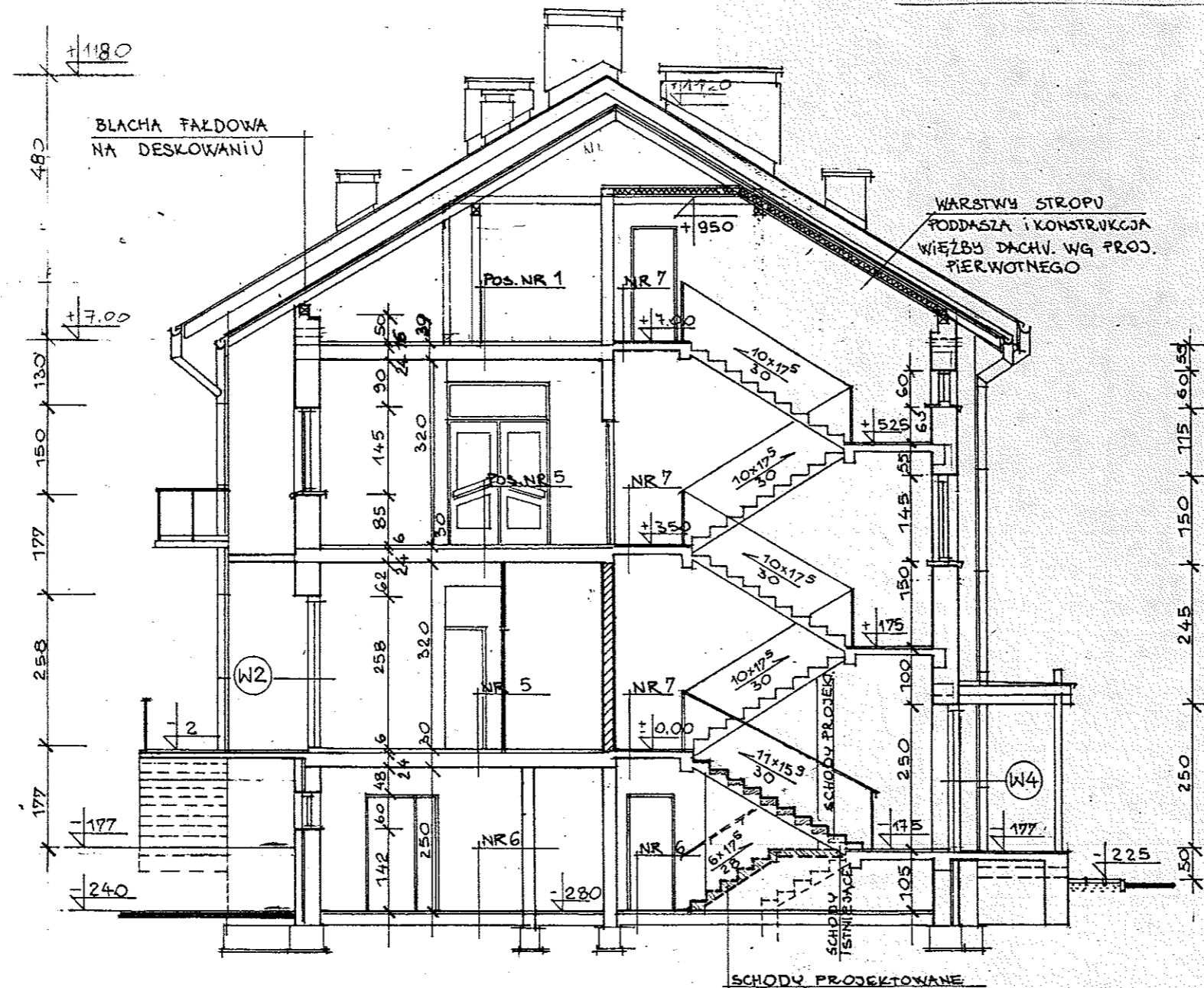


PRZEKRÓJ II-II 1:100



Uwaga:

w posadzkach NR 3 w pom. 2/3 i 2/7
warstwa styropianu grub. 4 cm

mgr inż. architekt
Małgorzata Saniawa
Urząd Gminy Jedlińsk
WBP-II-K-330/RA/143/82

Posadzka NR 7

lastriko wylewane - 4,0
strop kanałowy - 24,0
tynk cem.-wap. - 1,5

Posadzka NR 1

gładź cementowa - 3,5
styropian - 12,0
strop z płyt kanał. - 24,0
tynk cem.-wap. - 1,5

Posadzka NR 2

parkiet bukowy - 2,2 cm
gładź cementowa - 3,0
styropian - 2,0
strop z płyt kanał. - 24,0
tynk cem.-wap. - 1,5

Posadzka NR 3

wykładzina dywanowa - 0,5 cm
gładź cementowa - 3,5
styropian - 2,0
strop z płyt kanał. - 24,0
tynk cem.-wap. - 1,5

Posadzka NR 4

wykładzina PVC - 0,5 cm
gładź cementowa - 3,5
styropian - 2,0
strop z płyt kanał. - 24,0
tynk cem.-wap. - 1,5

Posadzka NR 5

płytki ceramiczne - 1,0 cm
gładź cementowa - 3,0
styropian - 2,0
strop z płyt kanał. - 24,0
tynk cem.-wap. - 1,5

Posadzka NR 6

gładź cementowa
zatarta na gładko - 3,5
podkład betonowy B-10 - 4,0
2 x papa asfaltowa na lepiku
połączona z izolacją na ławach
fundamentowych
podłoże betonowe B-15
zatarte na szorstko - 10,0
podsypka z piasku - 10,0
grunt

Urząd Gminy Jedlińsk ul. Krótka 3			
architektura Temat:	Przekrój II-II	SKALA 1:100	
Projektował:	mgr inż. arch. M. SANIAWA	DATA 02.95	RYS. 9