

**UCHWAŁA NR/...../2021
RADY GMINY JEDLIŃSK
z dnia2021r.**

**w sprawie ustalenia przebiegu drogi gminnej w miejscowości
Jankowice**

Na podstawie art. 18 ust. 2 pkt 15 oraz art. 40 ust. 1 ustawy z dnia 8 marca 1990r. o samorządzie gminnym (tekst jednolity Dz. U. z 2020r., poz. 713 ze zm.) w związku z art. 7 ust. 3 ustawy z dnia 21 marca 1985r. o drogach publicznych (jednolity tekst Dz. U. z 2020r, poz. 470 ze zm.), w związku z Uchwałą Nr 140/XIII/2019 Rady Powiatu w Radomiu z dnia 28 października 2019r. uchwała co następuje:

§1.

Ustala się przebieg drogi gminnej w miejscowości Jankowice, pozbawionej Uchwałą Nr 140/XIII/2019 Rady Powiatu w Radomiu z dnia 28 października 2019r. kategorii drogi powiatowej, drogi powiatowej nr 3506W Jankowice – Gulin – Zakrzew na odcinku od skrzyżowania z drogą powiatową nr 3336W Wieniawa – Przytyk – Jedlińsk w miejscowości Jankowice do skrzyżowania z drogą powiatową nr 3509W Gulin - Wsola – Wojciechów w miejscowości Gulin o dł. 2,838 km położonej na terenie gminy Jedlińsk (1,122km) i gminy Zakrzew (1,716km) powiat radomski, zaliczonej do kategorii drogi gminnej, zgodnie z art. 10 ust. 5c ustawy z dnia 21 marca 1985r. o drogach publicznych (jednolity tekst Dz. U. z 2020r, poz. 470 ze zm.), według § 1 ust. 2 w/w uchwały.

W związku z tym, że droga powiatowa, pozbawiona kategorii drogi powiatowej i zaliczona do kategorii drogi gminnej przebiega przez miejscowość Jankowice i Gulin, należy rozgraniczyć jej przebieg i ustalić nowy przebieg w granicach administracyjnych gminy Jedlińsk w miejscowości Jankowice na odcinku od drogi powiatowej nr 3336W Wieniawa – Przytyk – Jedlińsk do stawów hodowlanych na odcinku długości 1,122km, zgodnie z oznaczeniami A i B na załączniku graficznym do niniejszej uchwały.

§2.

Szczegółowe położenie i przebieg drogi wymienionej w § 1 jest określony na mapie, stanowiącej załącznik do uchwały.

§3.

Wykonanie uchwały powierza się Wójtowi Gminy Jedlińsk.

§4.

Uchwała wchodzi w życie po upływie 14 dni od ogłoszenia w Dzienniku Urzędowym Województwa Mazowieckiego.

Uzasadnienie do uchwały w sprawie ustalenia przebiegu istniejącej drogi publicznej gminnej.

Droga na odcinku Jankowice - Gulin jest drogą publiczną, gminną. Została zaliczona do kategorii dróg publicznych, gminnych na podstawie Uchwały Nr 140/XIII/2019 Rady Powiatu w Radomiu z dnia 28 października 2019r.

Niniejszą uchwałę przygotowano w związku z koniecznością doprowadzenia do zgodności z aktualnym stanem prawnym oraz stanem faktycznym w/w drogi gminnej.

Pozbawiona kategorii drogi powiatowej i tym samym zaliczona do kategorii dróg publicznych, gminnych droga ta przebiega przez gminę Jedlińsk i gminę Zakrzew. W związku z tym, należy wyodrębnić jej przebieg w granicach administracyjnych gminy Jedlińsk w miejscowości Jankowice na odcinku od drogi powiatowej nr 3336W Wieniawa – Przytyk – Jedlińsk do stawów hodowlanych na odcinku długości 1,122km w granicach administracyjnych gminy Jedlińsk.

Ustalenie przebiegu drogi gminnej, wymienionej w projekcie uchwały zaliczonej do kategorii drogi publicznej, pozwoli na nadanie jej numeru przez Zarząd Województwa Mazowieckiego oraz na stosowanie zapisów Rozporządzenia Ministra Transportu i Gospodarki Morskiej z dnia 2 marca 1999r. w sprawie warunków technicznych, jakim powinny odpowiadać drogi publiczne i ich usytuowanie (tekst jednolity Dz. U. z 2016r., poz. 124). Jest ono stosowne przy projektowaniu, wykonywaniu drogi publicznej i związanych z nią urządzeń budowlanych, a także jej odbudowie, rozbudowie, przebudowie oraz remontach objętych obowiązkiem uzyskania pozwolenia na budowę.

Podjęcie w/w uchwały umożliwi Wójtowi Gminy Jedlińsk, jako zarządcy drogi bardziej efektywnie i sprawne zarządzanie tą drogą.

Kierując się zapisami art. 7 ust. 3 ustawy z dnia 21 marca 1985r. o drogach publicznych (jednolity tekst Dz. U. z 2020r, poz. 470 ze zm.) ustalenie przebiegu istniejących dróg gminnych następuje w drodze uchwały rady gminy.

W związku z powyższym, przedkładam projekt uchwały, celem jej pozytywnej akceptacji na najbliższej Sesji Rady Gminy Jedlińsk.

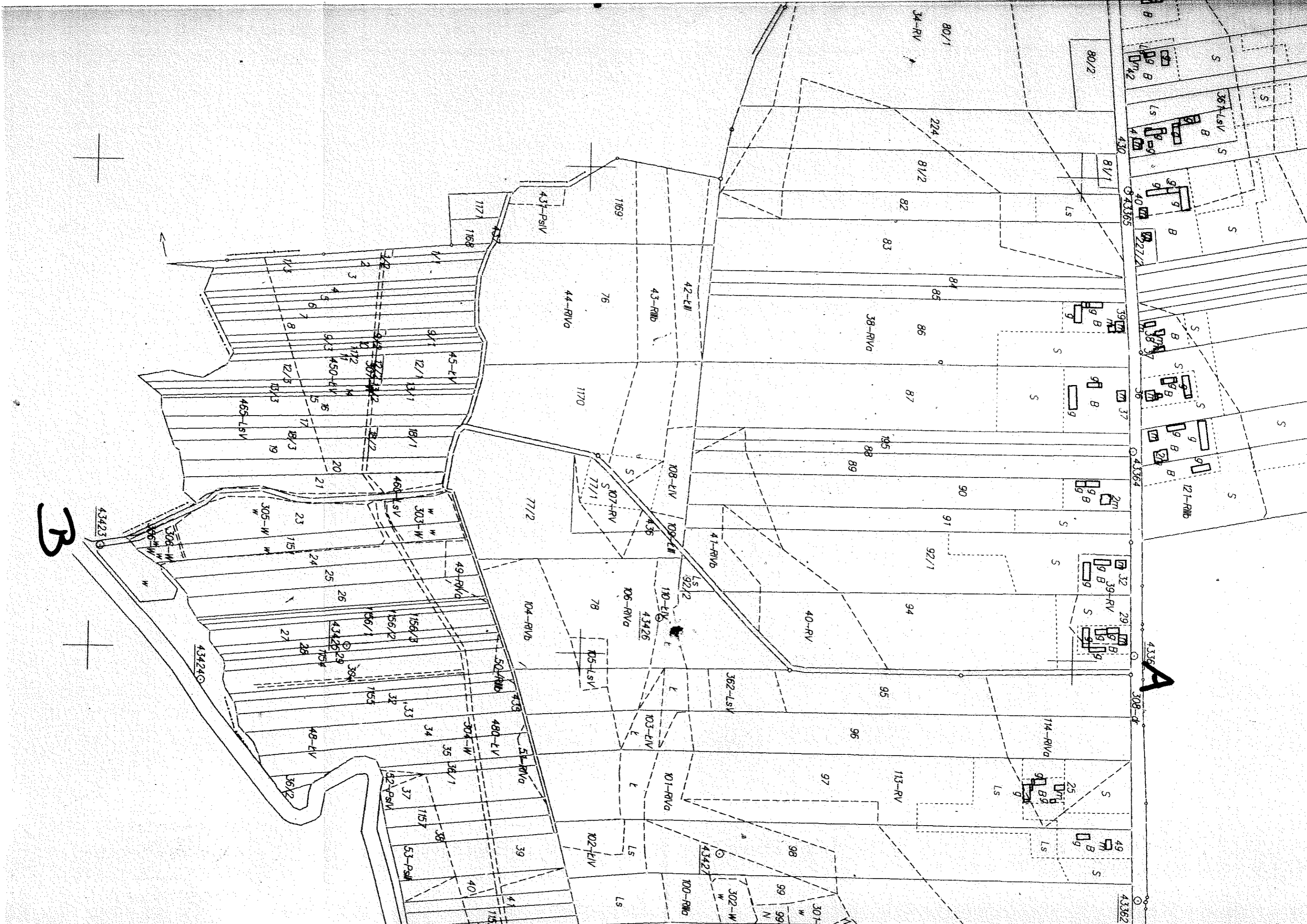
INSPEKTOR

ds. budowy i utrzymania dróg

Michał Sturmus

Referat Przewodniczącego
Referat Przewodniczącego
Referat Przewodniczącego
Referat Przewodniczącego

BRAK ZASTĘPCY
POD WIECZORÓW
FOKUS
RADCA PRAWNY
Sylwia Dąbrowska
KL-1242



B

A