

UCHWAŁA NR XIII/16/2012

RADY GMINY JEDLIŃSK
z dnia 27 kwietnia 2012r.

w sprawie zaliczenia drogi do kategorii dróg gminnych

Na podstawie art. 18 ust. 2 pkt 15 oraz art. 40 ust. 1 ustawy z dnia 8 marca 1990r o samorządzie gminnym (t.j. Dz.U. z 2001r. Nr 142, poz. 1591 z późn. zm.) w związku z art. 7 ustawy z dnia 21 marca 1985r o drogach publicznych (tekst jednolity Dz.U. z 2007r. Nr 19 poz. 115 z późn. zm.) po uzyskaniu pozytywnej opinii Zarządu Powiatu Radomskiego (Uchwała Nr 172/2012 z dnia 13.03.2012r.) Rada Gminy Jedlińsk uchwala co następuje:

§ 1.

Zaliczyć do kategorii dróg gminnych **drogę Lisów – Bierwiecka Wola** o znaczeniu lokalnym, położoną na obszarze Gminy Jedlińsk, stanowiącą uzupełnienie sieci dróg służących miejscowym potrzebom, składającą się z działek o numerach ewidencyjnych 113/2, 137/2, 354/2, 181/7, 355, 352, 353 obręb geodezyjny Bierwiecka Wola, Gmina Jedlińsk oraz działki o numerze ewidencyjnym 210 obręb ewidencyjny Lisów, Gmina Jedlińsk, w granicach: od drogi powiatowej nr 3515W Jedlińsk – Bartodzieje – Łukawa – Głowaczów do istniejącej drogi gminnej nr 350402W Jedlanka - Bierwiecka Wola o łącznej długości 3250 m.b. na terenie Gminy Jedlińsk oraz szerokości pasa drogowego na całej długości drogi 10 m.b – wskazaną w załączniku graficznym do niniejszej uchwały.

§ 2.

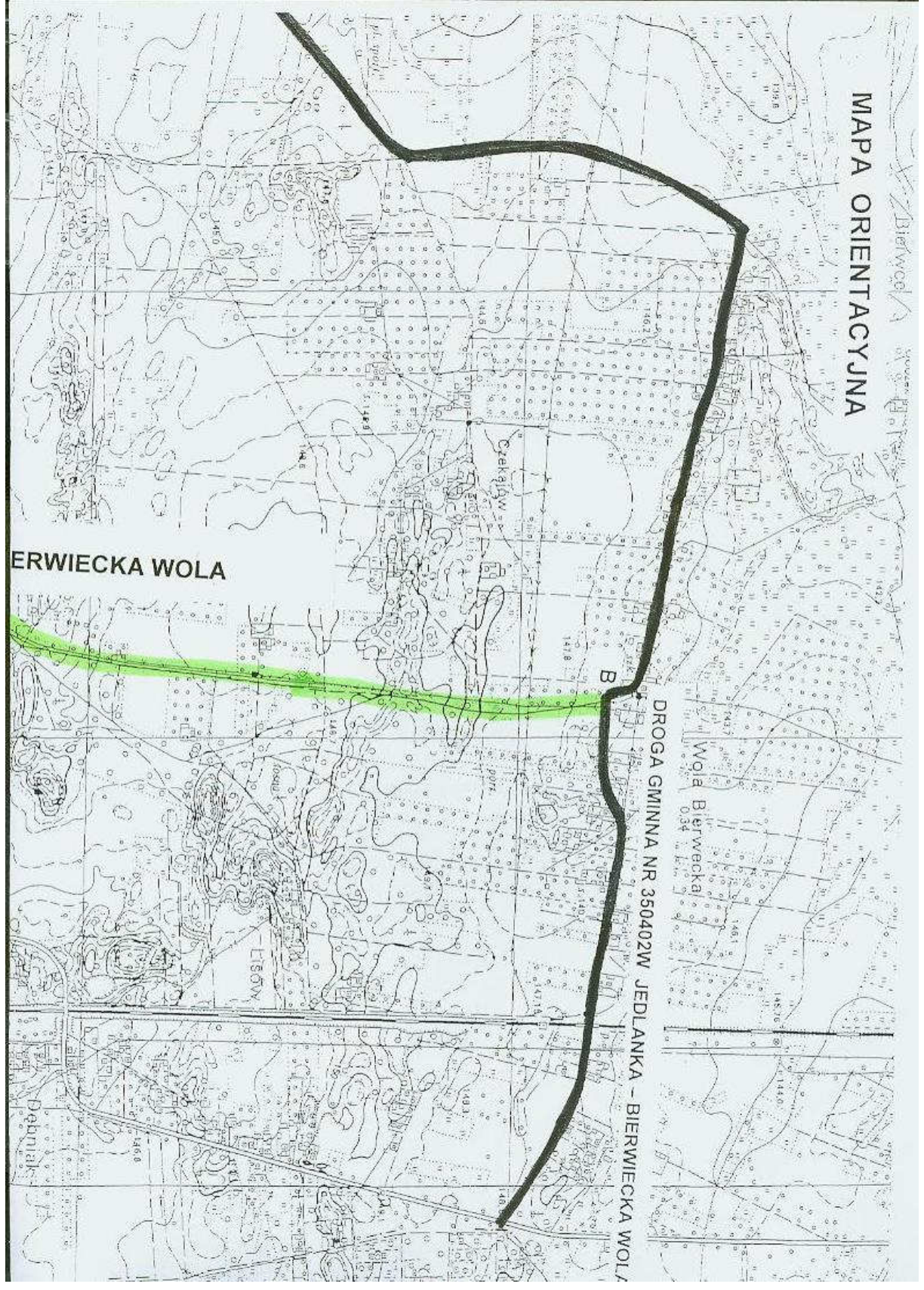
Wykonanie uchwały powierza się Wójtowi Gminy Jedlińsk

§ 3.

Uchwała wchodzi w życie po upływie 14 dni od ogłoszenia w Dzienniku Urzędowym Województwa Mazowieckiego.

Załącznik graficzny
do Uchwały Nr XII/16/2012
Rady Gminy Jedlińsk
z dnia 27 kwietnia 2012r.

MAPA ORIENTACYJNA



BIERWIECKA WOLA

DROGA GMINNA NR 350402W JEDLANKA - BIERWIECKA WOLA

Wola Bierwecka

B